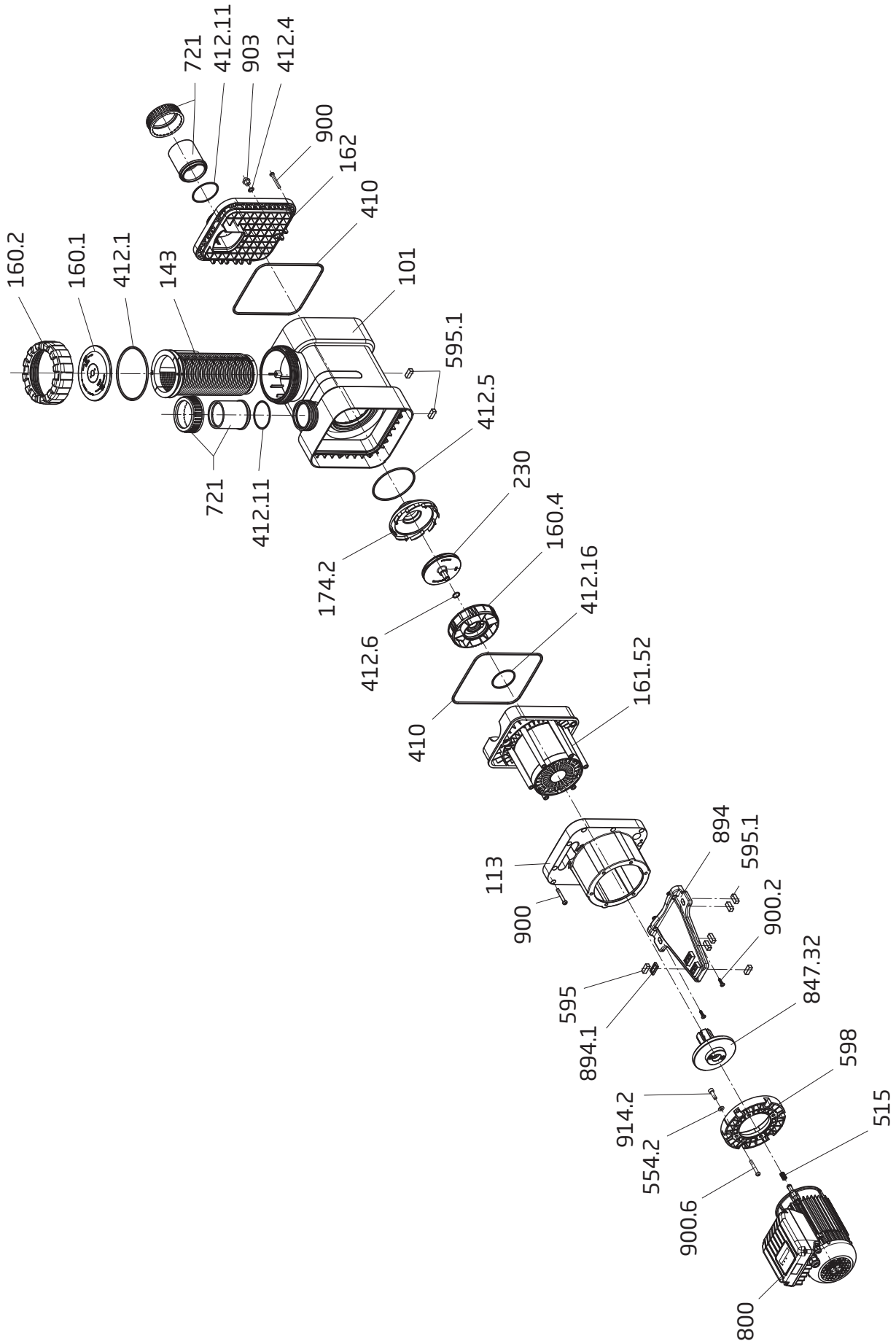


BADU® Delta-MK Eco VS



Teil Part	St. Qty.	Benennung	Description	Artikel-Nr. Article no.	Euro/St. Euro/each
101	1	<i>Gehäuse kpl., schwarz/weiß, bestehend aus:</i> Teil 101, 143, 160.1, 160.2, 412.1, 412.4, 410, 900 + 903	<i>Housing black/white, cpl., consisting of:</i> Part 101, 143, 160.1, 160.2, 162, 412.1, 412.4, 410, 900 + 903	290.1410.168	211,05
113	1	Zwischengehäuse	Intermediate housing	290.1411.309	59,96
143	1	Saugsieb	Strainer basket	290.1414.304	20,52
160.1	1	Klarsichteinsatz, transparent, LED	Transparent lid with LED	292.1116.012	63,83
160.2	1	Gewinding, schwarz	Ring for lid, black	292.1116.020	23,73
160.4 *	1	Deckel für Dichtungsgehäuse	Lid for gland housing	290.1416.042	44,90
161.52*	1	Dichtungsgehäuse kpl.	Gland housing cpl.	290.1416.160	382,71
162	1	Gehäusedeckel saugseitig	Gland housing, inlet side	290.1416.200	44,67
174.2	1	Leitschaufeleinsatz	Diffuser	290.1417.427	47,41
230*	1	Laufrad, d=110 mm, B = 10,5 mm	Impeller, dia = 110 mm, B = 10,5 mm	290.1423.034	59,96
410	1	Profildichtung, 221 x 5,4 mm, NBR	Profile seal, 221 x 5,4 mm, NBR	290.1441.225	8,85
412.1	1	O-Ring für Deckel, 137 x 5 mm, NBR	O-ring for lid, 137 x 5 mm, NBR	292.1141.210	2,85
412.2	1	Profildichtung, 221 x 5,4 mm, NBR	Profile seal, 221 x 5,4 mm, NBR	290.1441.225	8,85
412.4	1	O-Ring für Verschlusschraube, 11 x 2,5 mm	O-ring for drain plug, 11 x 2,5 mm	230.2002.062	0,33
412.5	1	O-Ring für Leitschaufeleinsatz, 117 x 4 mm	O-ring for diffuser, 117 x 4 mm	262.0001.015	1,09
412.6*	1	O-Ring, 16 x 2,0 mm, NBR	O-ring, 16 x 2,0 mm, NBR	290.1441.500	1,19
412.11	2	O-Ring für Rohranschlüsse, 68 x 3,5 mm	O-ring for pipe connections, 68 x 3,5 mm	292.1441.210	0,92
412.16*	1	O-Ring, 62 x 3,0 mm, NBR	O-ring, 62 x 3,0 mm, NBR	290.1441.360	5,24
515	1	Toleranzring, 12 x 18 mm	Star-ring, 12 x 18 mm	292.0351.510	3,21
554.2	4	Unterlegscheibe, d = 8,4 mm, A 2	Washer, dia = 8,4 mm, A 2	587.1250.802	0,37
595	1	Gummipuffer, 10 x 12,5 x 27 mm	Rubber buffer, 10 x 12,5 x 27 mm	290.1259.500	0,76
595.1	7	Gummipuffer, 10 x 10 x 27 mm	Rubber buffer, 10 x 10 x 27 mm	292.0359.501	0,76
598	1	Zwischenflansch, PP	Intermediate flange, PP	290.1459.801	36,23
721	2	<i>Übergangsverschraubung, bestehend aus:</i> Überwurfmutter, für Bundbuchse d=63+75 Bundbuchse, d-i=63, PVC-U, grau	<i>Union, consisting of:</i> Union nut for glue socket dia = 63+75 mm Glue socket dia -inner = 63 mm, PVC-U, grey	292.1472.111 292.1472.126	3,46 15,47
800	1	Wechselstrom-Motor, 1,40 kW, 230 V	Single-phase motor, 1,40 kW, 230 V	298.0140.501	1.284,62
847.32	1	Innenrotor, kpl., lackiert, mit Magneten	Inner rotor, cpl., varnished, with magnets	290.1484.766	282,48
894	1	Pumpenfuß	Pump foot	290.1489.403	12,49
894.1	2	Adapter für Motorfuß	Adapter for motor foot	292.0389.410	0,40
900	10 10	<i>Schneidschraube, 7 x 48,4 mm, A 2</i> für Gehäusedeckel saugseitig für Zwischengehäuse	<i>Screw, 7 x 48,4 mm, A 2</i> for gland housing, inlet side for intermediate housing	292.1690.002	1,97
900.2	2	Schneidschraube, 6 x 22 mm, A 4	Screw, 6 x 22 mm, A 4	587.9006.023	1,12
900.6	6	Schneidschraube, 7 x 48,4 mm, A 2	Screw, 7 x 48,4 mm, A 2	292.1690.002	1,97
903	1	Verschlusschraube, G 1/4, PP, schwarz	Drain plug, G 1/4, PP, black	292.3591.201	0,62
914.2	4	Innensechskantschraube, M 8 x 16, A 2	Hexagon socket screw, M 8 x 16, A 2	587.9120.816	0,76
412.11 + 721	1	<i>Anschluss-Set kpl., bestehend aus:</i> 2 x O-Ring, 2 x Bundbuchse und 2 x Überwurfmutter für Bundbuchse d-i=63, PVC-U	<i>Connection set cpl. consisting of:</i> 2 x O-ring, 2 x glue socket and 2 x union nut for glue socket dia = 63mm, PVC-U	292.1472.127	39,60
	1	Wechselstrom-Motoreinheit, 1,40 kW, We	Single-phase motor unit, 1,40 kW, 1~	210.3281.458	1.635,53
	1	Öffnungshilfe für beleuchteten Deckel	Opening device for LED lid	292.1157.701	11,54
	1	Reparaturset O-Ringe	Repair set of O-rings	290.1441.301	30,22

* Arbeiten an der Magnetbaugruppe, inklusive Austausch des Laufrades, sind nur im Hause SPECK möglich!

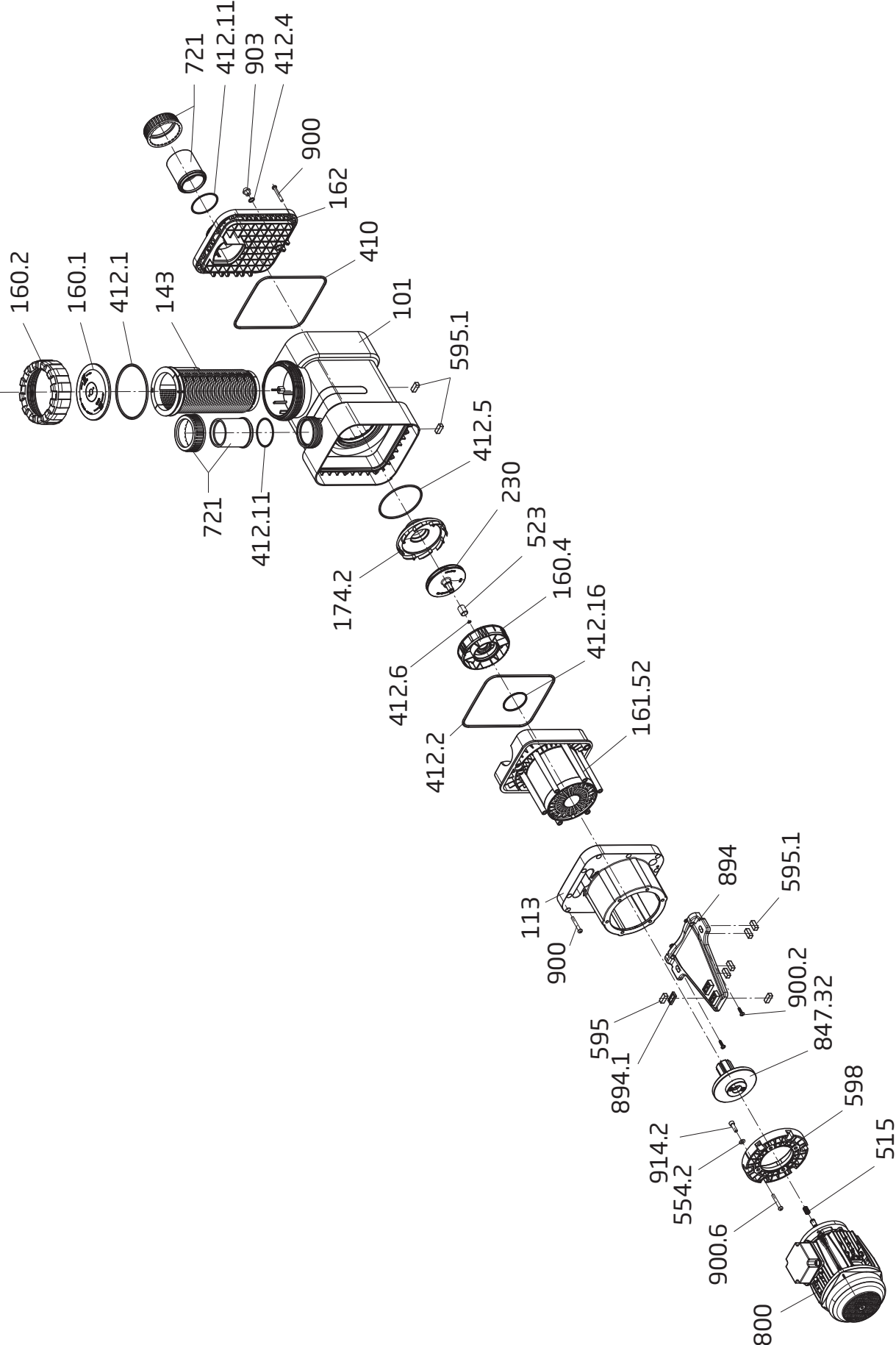
Ersatzteile für Motoren wie Lüfterrad, Lüfterhaube, Klemmkasten, Kondensatoren, Kugellager und Lagerschilder nur auf Anfrage!

Bitte geben Sie bei Ihrer Anfrage/Bestellung unbedingt die Serien-Nr. der Pumpe an.

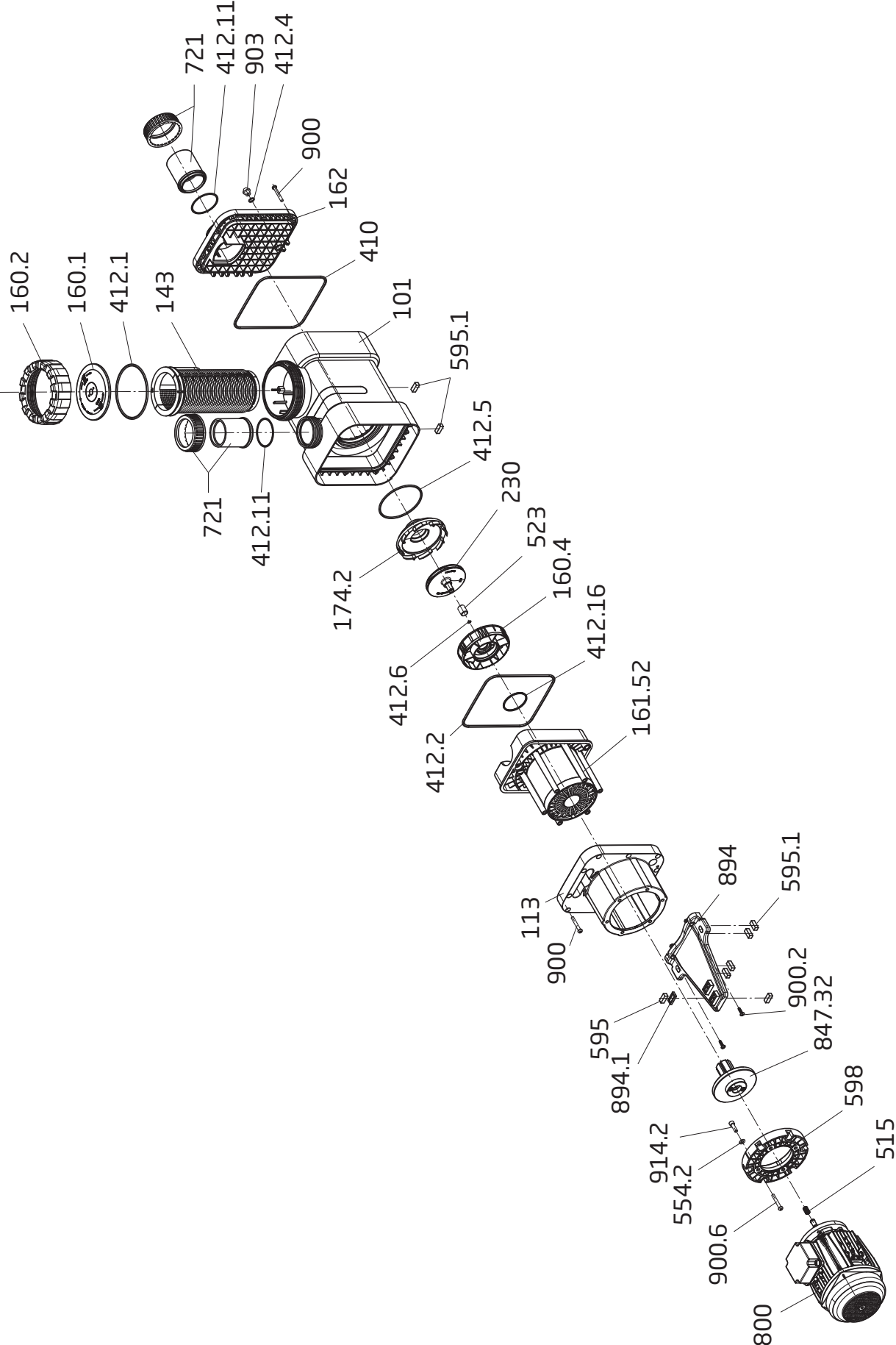
Repairs of the magnet assembly, including exchange of the impeller, may only be carried out by SPECK's repair service!

Spare parts for motors such as impeller fans, fan hoods, terminal boxes, capacitors, ball bearings and end shields are only available upon request.

Please indicate the pump serial number when placing an enquiry/order.



Teil Part	St. Qty.	Benennung	Description	Artikel-Nr. Article no.	Euro/St. Euro/each
101	1	<i>Gehäuse kpl., schwarz/weiß, bestehend aus:</i> Teil 101, 143, 160.1, 160.2, 412.1, 412.4, 410, 900 + 903	<i>Housing black/white, cpl., consisting of:</i> Part 101, 143, 160.1, 160.2, 162, 412.1, 412.4, 410, 900 + 903	290.1410.168	211,05
113	1	Zwischengehäuse	Intermediate housing	290.1411.309	59,96
143	1	Saugsieb	Strainer basket	290.1414.304	20,52
160.1	1	Klarsichteinsatz, transparent, LED	Transparent lid with LED	292.1116.012	63,83
160.2	1	Gewinding, schwarz	Ring for lid, black	292.1116.020	23,73
160.4 *	1	Deckel für Dichtungsgehäuse	Lid for gland housing	290.1416.042	44,90
161.52*	1	Dichtungsgehäuse kpl.	Gland housing	290.1416.160	382,71
162	1	Gehäusedeckel, saugseitig	Gland housing, inlet side	290.1416.200	44,67
174.2	1	<i>Leitschaufeleinsatz</i> für BADU Delta-MK 8 und 12 für BADU Delta-MK 16 und 20 für BADU Delta-MK 27	<i>Diffuser</i> für BADU Delta-MK 8 und 12 für BADU Delta-MK 16 und 20 für BADU Delta-MK 27	290.1417.428 290.1417.426 290.1417.427	31,77 44,79 47,41
230*	1	<i>Laufrad</i> d = 110 mm, B = 5 mm, Delta-MK 8 d = 110 mm, B = 6 mm, Delta-MK 12 d = 110 mm, B = 8 mm, Delta-MK 16 d = 110 mm, B = 8 mm, Delta-MK 20 d = 110 mm, B = 10,5 mm, Delta-MK 27	<i>Impeller</i> dia = 110 mm, b = 5 mm, Delta-MK 8 dia = 110 mm, b = 6 mm, Delta-MK 12 dia = 110 mm, b = 8 mm, Delta-MK 16 dia = 110 mm, b = 8 mm, Delta-MK 20 dia = 110 mm, b = 10,5 mm, Delta-MK 27	290.1423.038 290.1423.037 290.1423.036 290.1423.035 290.1423.034	44,13 47,30 49,31 54,24 59,96
410	1	Profildichtung, 221 x 5,4 mm, NBR	Profile seal, 221 x 5,4 mm, NBR	290.1441.225	8,85
412.1	1	O-Ring für Deckel, 137 x 5 mm, NBR	O-ring for lid, 137 x 5 mm, NBR	292.1141.210	2,85
412.2	1	Profildichtung, 221 x 5,4 mm, NBR	Profile seal, 221 x 5,4 mm, NBR	290.1441.225	8,85
412.4	1	O-Ring für Verschlusschraube, 11 x 2,5 mm	O-ring for drain plug, 11 x 2,5 mm	230.2002.062	0,33
412.5	1	O-Ring für Leitschaufeleinsatz, 117 x 4 mm	O-ring for diffuser, 117 x 4 mm	262.0001.015	1,09
412.6*	1	<i>O-Ring, NBR</i> 6 x 2 mm, für BADU Delta-MK 8 - 16 16 x 2,0 mm, für BADU Delta-MK 20 + 27	<i>O-ring, NBR</i> 6 x 2 mm, for BADU Delta-MK 8 - 16 16 x 2,0 mm, for BADU Delta-MK 20 + 27	292.0141.261 290.1441.500	0,62 1,19
412.11	2	O-Ring für Rohranschlüsse, 68 x 3,5 mm	O-ring for pipe connections, 68 x 3,5 mm	292.1441.210	0,92
412.16*	1	O-Ring, 62 x 3,0 mm, NBR	O-ring, 62 x 3,0 mm, NBR	290.1441.360	5,24
515	1	Toleranzring, 12 x 18mm, für BADU Delta-MK 20 + 27	Star-ring, 12 x 18 mm, für BADU Delta-MK 20 + 27	292.0351.510	3,21
523	1	Wellendichthülse, für BADU Delta-MK 8 - 16	Shaft protection sleeve, for BADU Delta-MK 8 - 16	290.1452.300	9,87
554.2	4	Unterlegscheibe, d = 8,4 mm, A 2	Washer, dia = 8,4 mm, A 2	587.1250.802	0,37
595	1	Gummipuffer, 10 x 10 x 27 mm	Rubber buffer, 10 x 10 x 27 mm	292.0359.501	0,76
595.1	7	Gummipuffer, 10 x 10 x 27 mm	Rubber buffer, 10 x 10 x 27 mm	292.0359.501	0,76
598	1	Zwischenflansch, PP	Intermediate flange, PP	290.1459.801	36,23
721	2	<i>Übergangverschraubung für BADU Delta-MK 8, bestehend aus:</i> Überwurfmutter, f.Bundbuchse d = 63+75 mm Bundbuchse, d-i=50, PVC-U, grau <i>Übergangverschraubung für BADU Delta-MK 12-27, bestehend aus:</i> Überwurfmutter, f.Bundbuchse d = 63+75 mm Bundbuchse, d-i = 63 mm, PVC-U, grau	<i>Union for BADU Delta-MK 8, consisting of:</i> Union nut for glue socket dia = 63+75 mm Glue socket dia-i = 50 mm, PVC-U, grey <i>Union for BADU Delta-MK 12 - 27, consisting of:</i> Union nut for glue socket dia = 63+75 mm Glue socket dia-inner = 63 mm, PVC-U, grey	292.1472.111 292.1672.134 292.1472.111 292.1472.126	3,46 11,96 3,46 15,47
800	1	<i>Wechselstrom-Motor, 230 V</i> 0,30 kW, für BADU Delta-MK 8 0,45 kW, für BADU Delta-MK 12 0,65 kW, für BADU Delta-MK 16 0,75 kW, für BADU Delta-MK 20 1,00 kW, für BADU Delta-MK 27 <i>Drehstrom-Motor, 400/230 V</i> 0,30 kW, für BADU Delta-MK 8 0,45 kW, für BADU Delta-MK 12 0,65 kW, für BADU Delta-MK 16 0,75 kW, für BADU Delta-MK 20 1,00 kW, für BADU Delta-MK 27	<i>Single-phase motor, 230 V</i> 0,30 kW, for BADU Delta-MK 8 0,45 kW, for BADU Delta-MK 12 0,65 kW, for BADU Delta-MK 16 0,75 kW, for BADU Delta-MK 20 1,00 kW, for BADU Delta-MK 27 <i>Three-phase motor, 400/230 V</i> 0,30 kW, for BADU Delta-MK 8 0,45 kW, for BADU Delta-MK 12 0,65 kW, for BADU Delta-MK 16 0,75 kW, for BADU Delta-MK 20 1,00 kW, for BADU Delta-MK 27	298.0030.021 298.0045.032 298.0065.023 298.0075.011 298.0100.015 297.0030.010 297.0045.017 297.0065.007 297.0075.012 297.0100.000	263,93 335,90 406,88 444,87 548,84 154,94 163,97 169,97 484,85 548,84
847.32	1	<i>Innenrotor kpl., lackiert, mit Magneten</i> für Delta-MK 8 und 12 für Delta-MK 16 für Delta-MK 20, 27 We., 27 Dr. (bis 02/2021) für Delta-MK 27 Dr. (ab 03/2021)	<i>Inner rotor, cpl., varnished, with magnets</i> for Delta-MK 8 and 12 for Delta-MK 16 for Delta-MK 20, 27 1~, 27 3~ (until 02/2021) for Delta-MK 27 3~ (as of 03/2021)	290.1484.760 290.1484.764 290.1484.759 290.1484.768	282,48 282,48 282,48 282,48
894	1	Pumpenfuß	Pump foot	290.1489.403	12,49
894.1	4 5 6 2 3 1	<i>Adapter</i> für BADU Delta-MK 8 + 12 (jeweils bis 02/24) für BADU Delta-MK 8+12 We. (jeweils ab 03/24) für BADU Delta-MK 16 We. (ab 05/24) für BADU Delta-MK 16 We (bis 04/24), 20 We., Delta-MK 27. (ab 03/24) für BADU Delta-MK 8+12 Dr. (jeweils ab 03/24), 16 Dr., 20 für BADU Delta-MK 27 (bis 02/24)	<i>Adapter</i> for BADU Delta-MK 8 and 12 (each until 02/24) for BADU Delta-MK 8+12 1~ (each as of 03/24) for BADU Delta-MK 16 1~ (as of 05/24) for BADU Delta-MK 16 1~, (until 04/24), 20 1~, and BADU Delta-MK 27 (as of 03/24) for BADU Delta-MK 8+12 3~ (each as of 03/24), 16 3~, 20 für BADU Delta-MK 27 (until 02/24)	292.0389.410	0,40
900	10	<i>Schneidschraube, 7 x 48,4 mm, A 2</i> für Gehäusedeckel saugseitig für Zwischengehäuse	<i>Screw, 7 x 48,4 mm, A 2</i> for gland housing, aspiration side for intermediate housing	292.1690.002	1,97
900.2	2	Schneidschraube, 6 x 22 mm, A 4	Screw, 6 x 22 mm, A 4	587.9006.023	1,12
900.6	6	Schneidschraube, 7 x 48,4 mm, A 2	Screw, 7 x 48,4 mm, A 2	292.1690.002	1,97
903	1	Verschlusschraube, G 1/4, PP, schwarz	Drain plug, G 1/4, PP, black	292.3591.201	0,62
914.2	4	Innensechskantschraube, M 8 x 16, A 2	Hexagon socket screw, M 8 x 16, A 2	587.9120.816	0,76



Teil Part	St. Qty.	Benennung	Description	Artikel-Nr. Article no.	Euro/St. Euro/each
412.11 + 721	1	<i>Anschluss-Set kpl., bestehend aus:</i>	<i>Connection set cpl., consisting of:</i>		
		<i>2 x O-Ring, 2 x Bundbuchse und</i>	<i>2 x O-ring, 2 x glue socket and</i>		
		<i>2 x Überwurfmutter für Bundbuchse</i>	<i>2 x union nut for glue socket</i>		
		d = 50 mm, PVC-U f. BADU Delta-MK 8	dia = 50mm, PVC-U, BADU Delta-MK 8	292.1472.128	32,60
		d = 63 mm, PVC-U für BADU Delta-MK 10 - 27	dia = 63 mm, PVC-U, BADU Delta-MK 10 - 27	292.1472.127	39,60
		<i>Wechselstrom-Motoreinheit</i>	<i>Single-phase motor unit, 230 V</i>		
		0,30 kW, für BADU Delta-MK 8	0.30 kW, for BADU Delta-MK 8	210.3080.358	870,75
		0,45 kW, für BADU Delta-MK 12	0.45 kW, for BADU Delta-MK 12	210.3120.358	872,74
		0,65 kW, für BADU Delta-MK 16	0.65 kW, for BADU Delta-MK 16	210.3160.358	886,74
		0,75 kW, für BADU Delta-MK 20	0.75 kW, for BADU Delta-MK 20	210.3200.358	947,74
		1,00 kW, für BADU Delta-MK 27	1.00 kW, for BADU Delta-MK 27	210.3270.358	1.018,70
		<i>Drehstrom-Motoreinheit, 400/230 V</i>	<i>Three-phase motor unit, 400/230V</i>		
		0,30 kW, für BADU Delta-MK 8	0.30 kW, for BADU Delta-MK 8	210.3080.357	855,75
		0,45 kW, für BADU Delta-MK 12	0.45 kW, for BADU Delta-MK 12	210.3120.357	858,75
		0,65 kW, für BADU Delta-MK 16	0.65 kW, for BADU Delta-MK 16	210.3160.357	876,74
		0,75 kW, für BADU Delta-MK 20	0.75 kW, for BADU Delta-MK 20	210.3200.357	942,73
		1,00 kW, für BADU Delta-MK 27	1.00 kW, for BADU Delta-MK 27	210.3270.357	1.024,69
	1	Öffnungshilfe für beleuchteten Deckel	Opening device for LED lid	292.1157.701	11,54
		<i>Reparatursatz O-Ringe</i>	<i>Repair set of O-rings</i>		
		für BADU Delta-MK 8 - 16	for BADU Delta-MK 8 - 16	290.1441.300	29,67
		für BADU Delta-MK 20 und 27	for BADU Delta-MK 20 and 27	290.1441.301	30,22

*

Arbeiten an der Magnetbaugruppe, inklusive Austausch des Laufrades, sind nur im Hause SPECK möglich!

Repairs of the magnet assembly, including exchange of the impeller, may only be carried out by SPECK's repair service!

Ersatzteile für Motoren wie Lüfterrad, Lüfterhaube, Klemmkasten, Kondensatoren, Kugellager und Lagerschilder nur auf Anfrage!

Spare parts for motors such as impeller fans, fan hoods, terminal boxes, capacitors, ball bearings and end shields are only available upon request.

Bitte geben Sie bei Ihrer Anfrage/Bestellung unbedingt die Serien-Nr. der Pumpe an.

Please indicate the pump serial number when placing an enquiry/order.